



Importazione TEST da file CSV

(Versione 10/2014)

INTRODUZIONE

Questa breve guida ha lo scopo di mostrare come sia possibile estrarre e riutilizzare i dati presenti nei dispositivi per la misurazione dei livelli di acido lattico nel sangue. Nel nostro caso faremo riferimento al **CERA-CHEK Lactate L400**.

Le misurazioni raccolte durante un test verranno quindi esportate in un formato standard, per essere successivamente importate nel database di SportPlusHealth (www.sportplushealth.com).

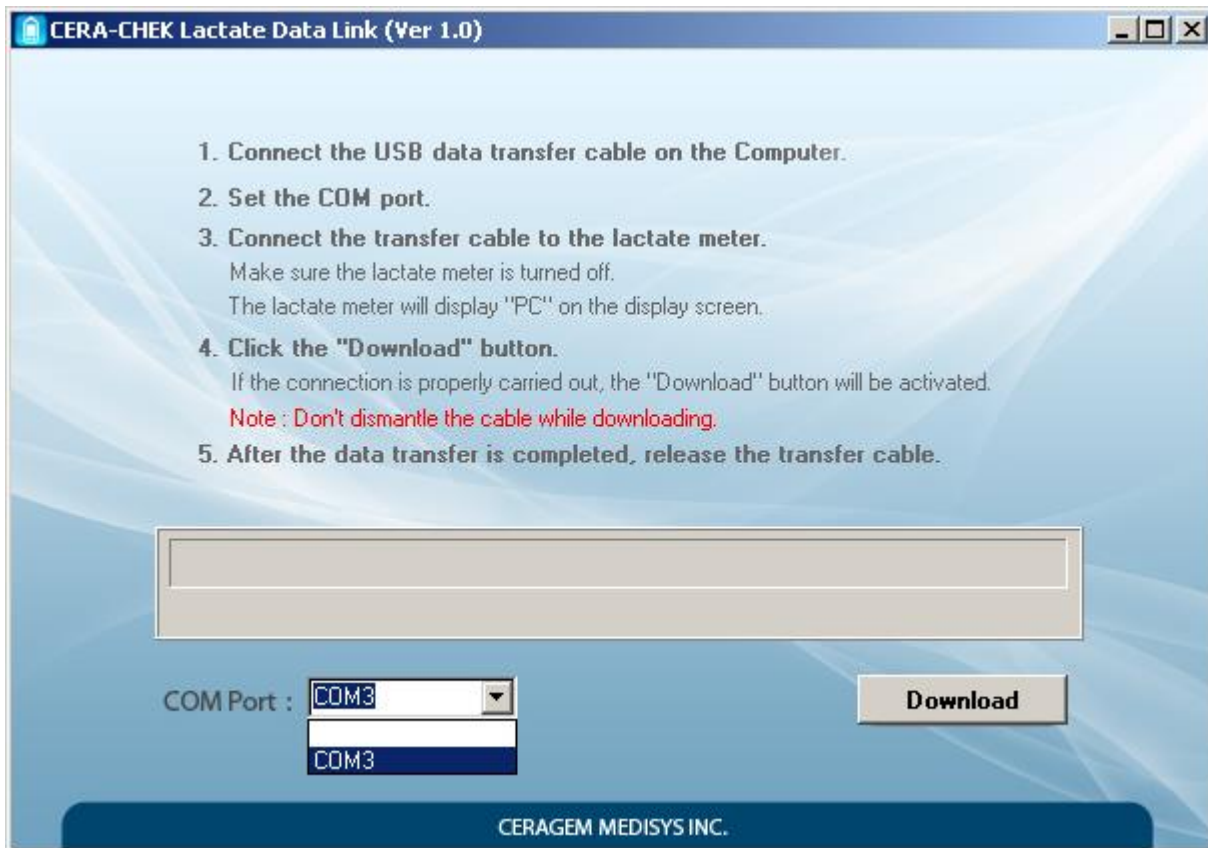
PROCEDURA

Di seguito sono elencate le fasi da seguire per una corretta importazione dei dati:

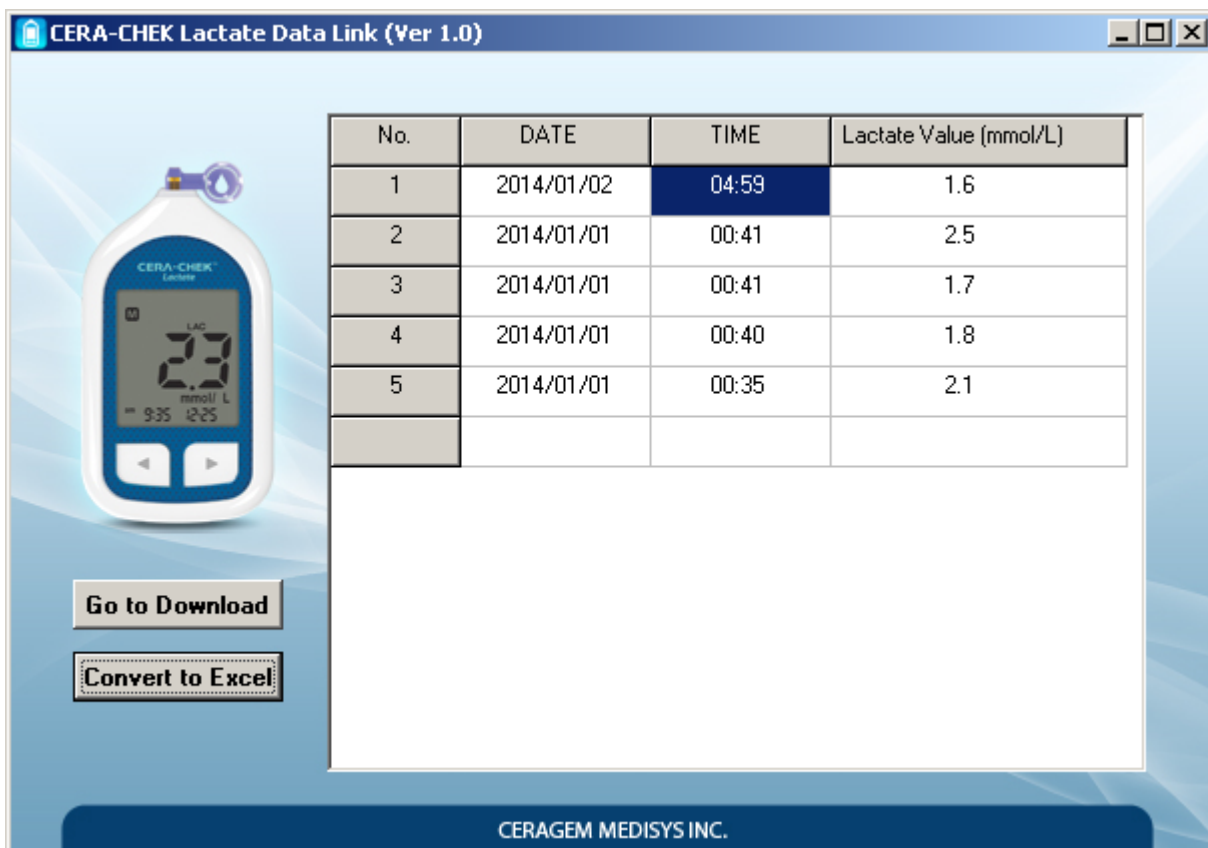
- 1) Scaricare ed installare sul PC il tool di supporto **CERA-CHEK Lactate Data Link**, che sarà necessario per accedere ai dati contenuti nel dispositivo di misurazione.
- 2) Dopo aver completato il test con i relativi campionamenti, collegare al PC il dispositivo di misurazione.
- 3) Aprire il tool di supporto appena installato, la cui icona è mostrata qui sotto.



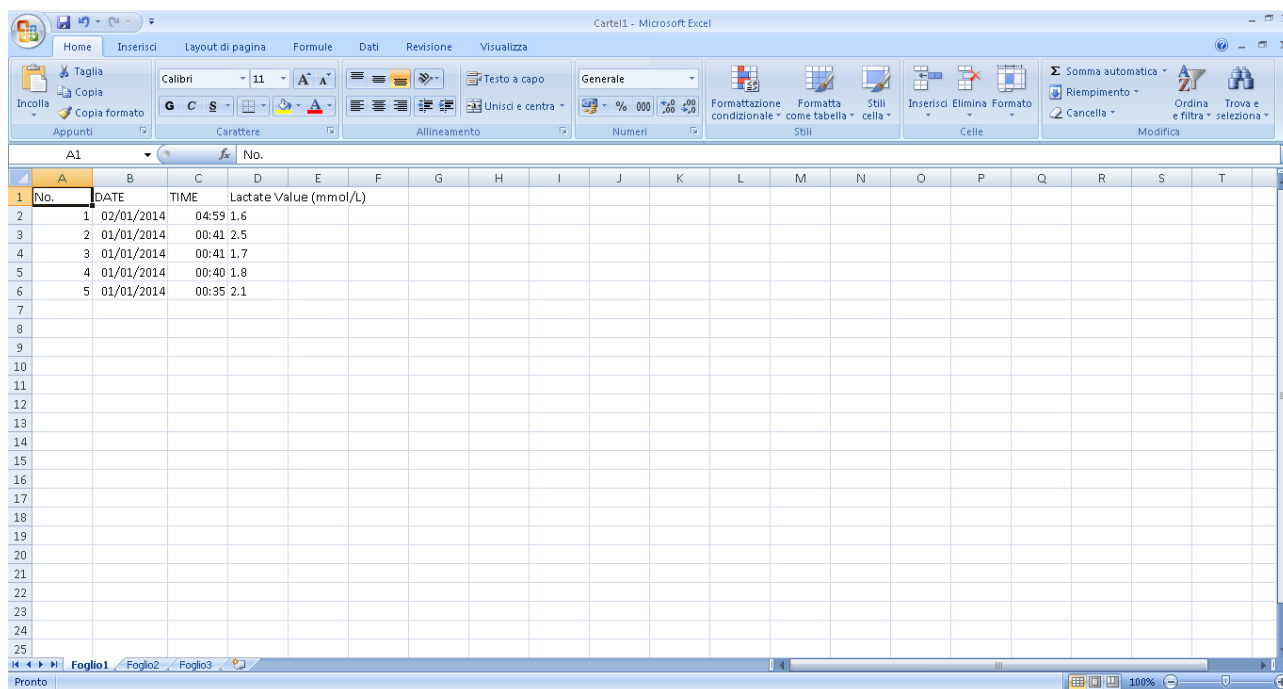
- 4) Se il dispositivo di misurazione è stato collegato correttamente, alla voce **COM Port** si vedrà una nuova porta di comunicazione disponibile (**COMn**). Selezionarla e premere sul pulsante **Download**.



5) Nella schermata che si apre, selezionare la voce **Convert to Excel**.



6) Il comando appena lanciato aprirà una finestra di Microsoft Office Excel (o un programma equivalente, se installato) simile a quella mostrata qui sotto.

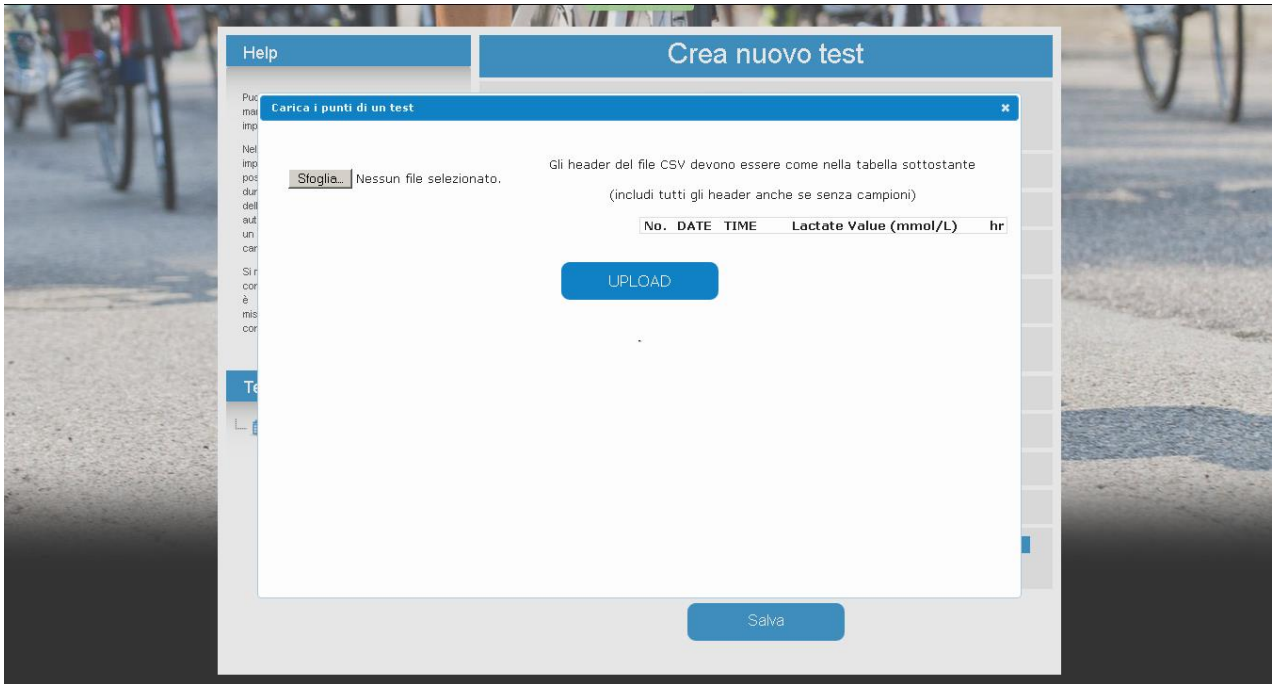


6) Non resta che esportare il file appena aperto in Excel, utilizzando il formato CSV. Per farlo, bisogna premere su **Salva con nome...** e nella lista dei formati scegliere **.csv** come estensione. Si ignori ogni possibile messaggio d'errore riguardante l'incompatibilità del formato con alcune funzionalità interne al file, che non influenza in alcun modo la buona riuscita della procedura.

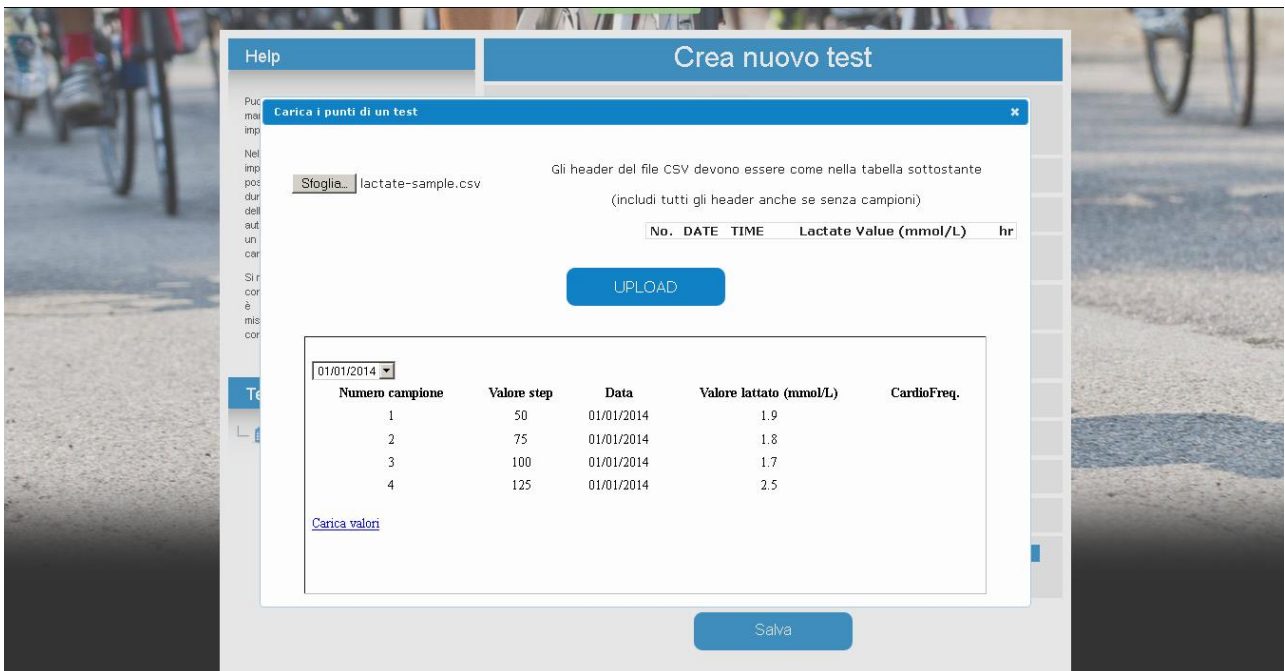
7) Ora è necessario procedere all'importazione. Per fare questo è necessario aprire, utilizzando un comune browser, la schermata dedicata sul **sito di SportPlusHealth**. L'indirizzo diretto è il seguente (potrebbe venire richieste le credenziali di accesso): <http://www.sportplushealth.com/sport/tests/test/add>

8) Completare i campi di configurazione del test da importare, prestando particolare attenzione a selezionare la tipologia **Mader** per considerare i valori di acido lattico correttamente. Altri campi particolarmente rilevanti sono il valore di partenza, il valore d'incremento, e la durata del campione.

9) Infine cliccare sul pulsante **Carica CSV** per selezionare il file CSV appena generato.



10) Dalla schermata successiva cliccare **Upload** per caricare il file. Selezionare la data dei vari sample tra quelle nel file (devono essercene almeno 4 per essere valida) e poi cliccare **Carica valori**.



11) Chiuso il pop-up e si otterrà questa schermata.

Impostato il parametro di riferimento sarà possibile inserire le misurazioni registrate durante i singoli campionamenti. Nel caso dell'importazione invece, la procedura è più automatizzata ed una volta fornito al sistema un file CSV che rispetti il tracciato dati il caricamento è istantaneo.

Si noti che un test deve assolutamente essere composto da **almeno quattro campioni**, ed è necessario che ognuno contenga una misurazione per poterlo chiudere correttamente per utilizzarlo in seguito.

Tests by week

2014 5

Data di esecuzione: 10/10/2014 dd/mm/yyyy

Ora partenza: 16:28 hh:mm

Tipologia test: Mader

Modalità test: Outdoor

Equip (outdoor): Nessuno

Valore di partenza: 50 km/h

Valore step: 25 km/h

Durata campione: 1:00 mm:ss

Numero di campioni: 4

Campioni [Carica CSV](#)

1	🔄 50 km/h	HR: <input type="text"/> ppm	Lac: <input type="text"/> 1.9 mmol/l
2	🔄 75 km/h	HR: <input type="text"/> ppm	Lac: <input type="text"/> 1.8 mmol/l
3	🔄 100 km/h	HR: <input type="text"/> ppm	Lac: <input type="text"/> 1.7 mmol/l
4	🔄 125 km/h	HR: <input type="text"/> ppm	Lac: <input type="text"/> 2.5 mmol/l

[Salva](#)

12) Se necessario si possono inserire i dati della frequenza cardiaca, quindi premere **Salva** per completare la procedura.